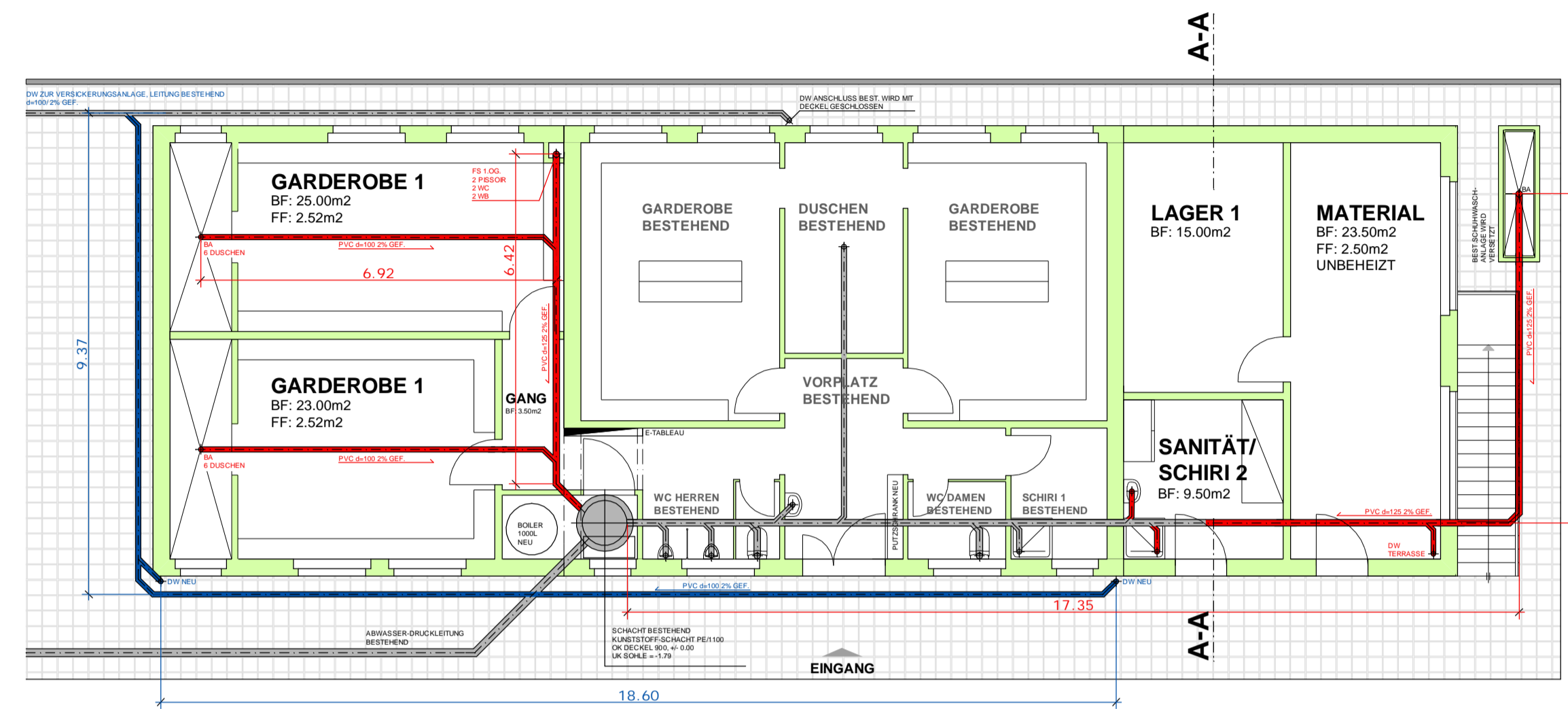
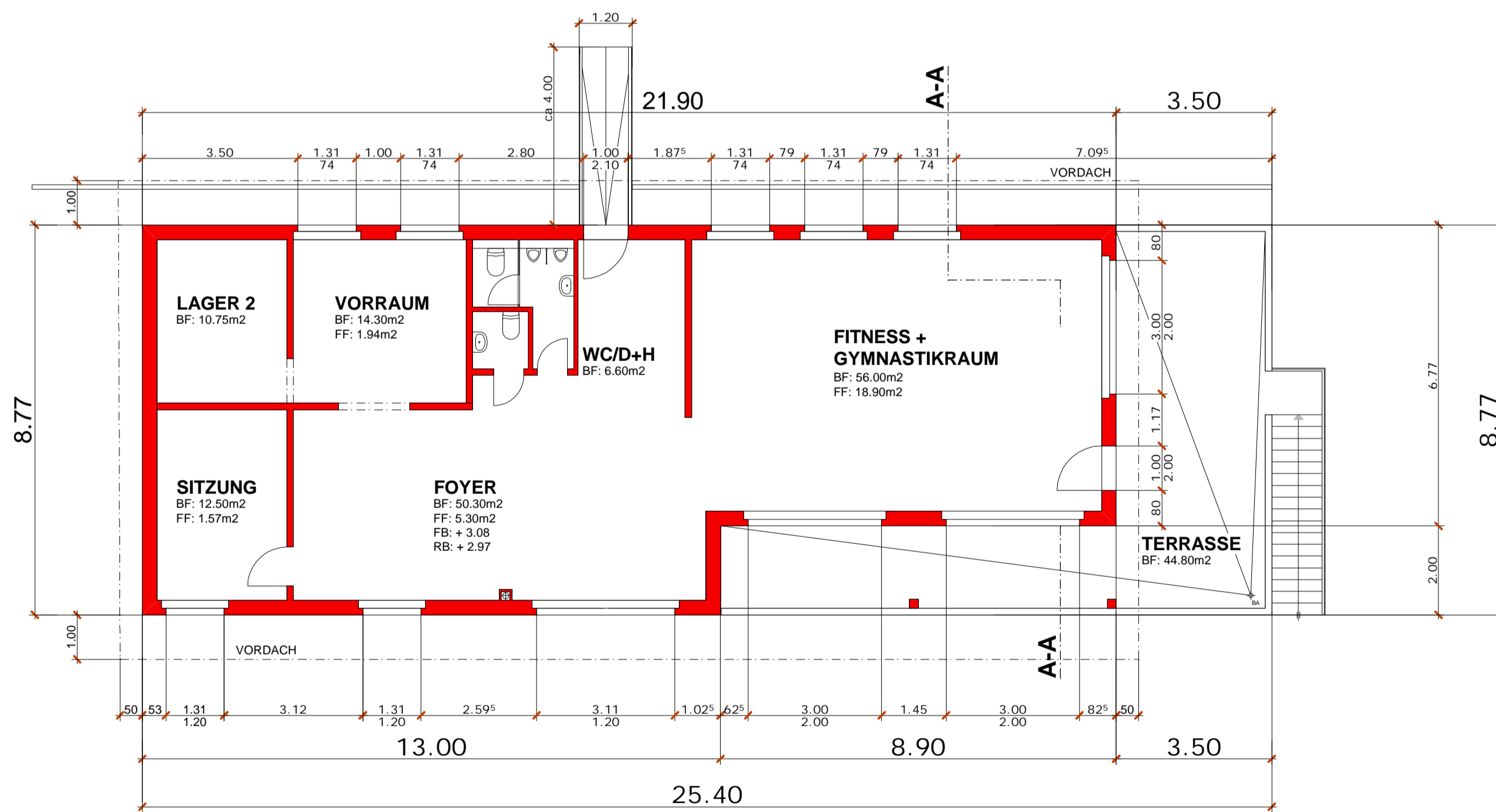


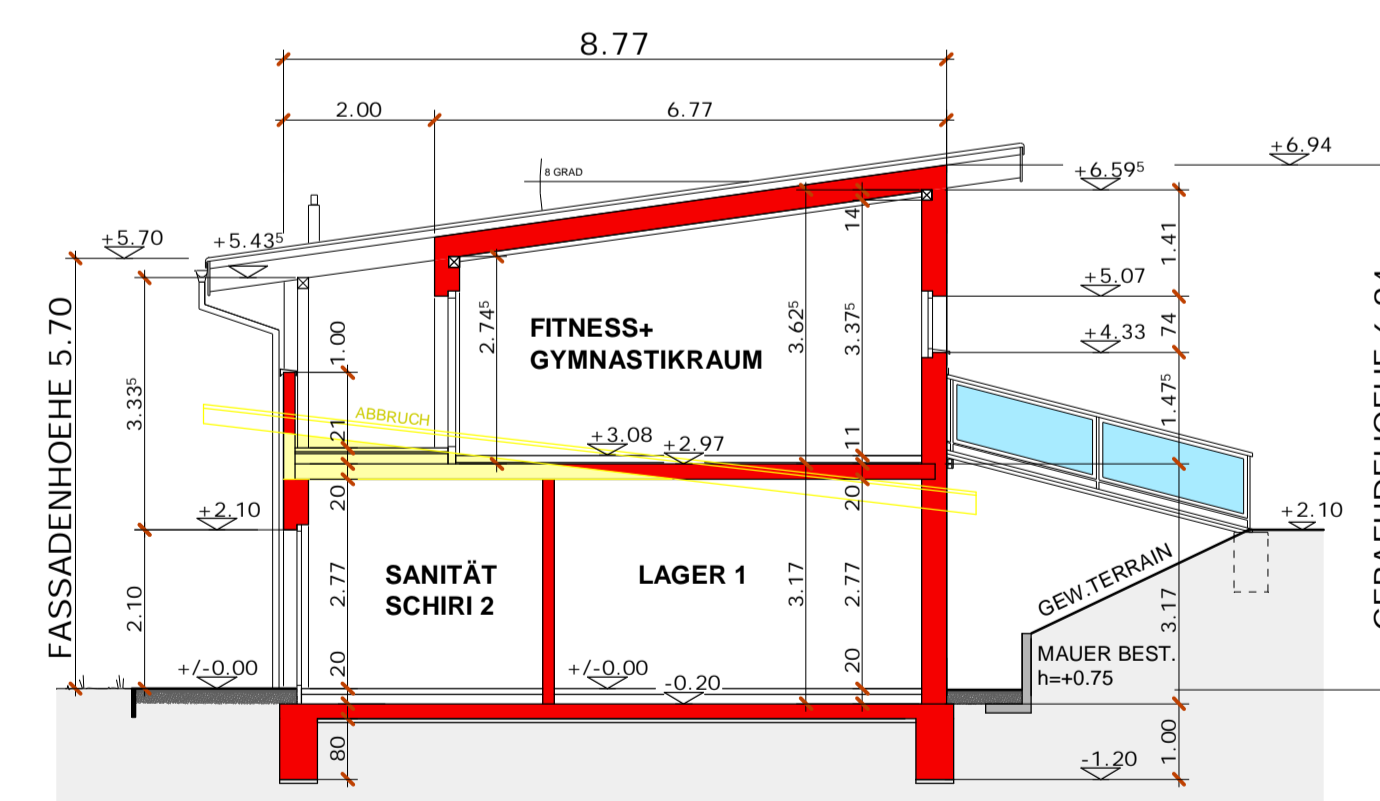
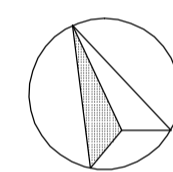
**ERDGESCHOSS MST 1:100**



**KANALISATION MST 1:100**



**OBERGESCHOSS MST 1:100**



**SCHNITT A-A**

**BEMERKUNGEN:**

SÄMTLICHE TECHNISCHE HAUSANSCHLÜSSE BLEIBEN BESTEHEND. DER ANSCHLUSS DER NEUEN GEBÄUDETEILE ERFOLGT INNERHALB DES GEBÄUDEKOMPLEX.

**LEGENDE:**

- ABRUCH
- NEU
- BESTEHEND

**LEGENDE KANALISATION:**

- DACHWASSER NEU
- SCHMUTZWASSER NEU
- BESTEHENDE KS-LEITUNGEN

<b>BAUHERR:</b> FC ZEININGEN POSTFACH 4314 ZEININGEN	<b>TELEFON:</b> 079 367 44 56	 STEHLE BAU GMBH OB. REBGASSE 16 4314 ZEININGEN TEL 079 238 60 58 FAX 061 851 19 86 <a href="http://WWW.STEHLERBAU.CH">WWW.STEHLERBAU.CH</a>
<b>GRUNDEIGENTÜMER:</b> GEMEINDE ZEININGEN KIRCHWEG 26 4314 ZEININGEN	<b>TELEFON:</b> 061 855 90 11	
<b>PROJEKTVERFASSER:</b> STEHLEBAU GMBH OB. REBGASSE 16 4314 ZEININGEN	<b>TELEFON:</b> 079 238 60 58	PLAN REVIDIERT:
<b>BAUEINGABEPLAN</b>		PLAN GEPRÜFT:
<b>GRUNDRISS, SCHNITT A-A, KANALISATION GARDEROBENERWEITERUNG "UNTER REBEN" FC ZEININGEN</b>		<b>MST 1:100</b>
		<b>PLAN NR.: 01</b>
		<b>10.02.2011</b>